

**PT GROUP**

Паспорт изделия

LADA
4x4 Urban 2015-*

Защита переднего бампера
одинарная Ø63мм
(нержавеющая полированная сталь)

* Подходит на комплектации с 2015 г.в. по настоящее время

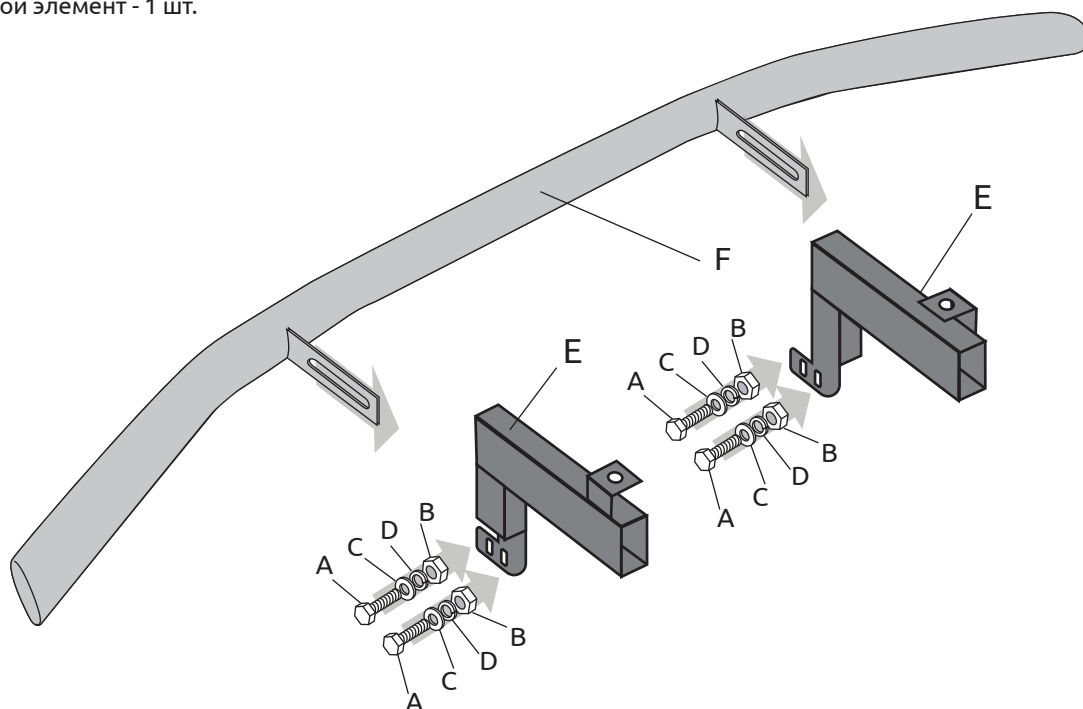
Артикул: LUR220201

Комплектация:

- A) Болт М8х40 - 4 шт.
- B) Гайка М8 - 4 шт.
- C) Шайба 8 увеличенная - 4 шт.
- D) Шайба 8 гроверная - 4 шт.
- E) Кронштейн крепления левый и правый - 2 шт.
- F) Силовой элемент - 1 шт.

Требуемые инструменты:

- 1) Ключ на 22 мм.
- 2) Ключ на 17 мм.
- 3) Ключ трещотка на 17 мм.

**Требования к установке:**

- выполнять установку изделия в специализированных мастерских;
- выполнять установку изделия строго руководствуясь данной Инструкцией по установке;
- запрещается устанавливать изделие на другую марку и модель автомобиля;
- запрещается устанавливать изделие в места не предусмотренные данной Инструкцией по установке;
- запрещается подвергать изделие самостоятельным доработкам.

Требования к эксплуатации:

- статическая вертикальная нагрузка не более 100 кг;
- использовать в качестве опоры для домкрата только специально предназначенные места на кронштейнах изделия;
- не буксировать за изделие;
- не протирать изделие кислотными, щелочными растворами и абразивными средствами;
- каждые 15 000 км протягивать соединительные элементы изделия.

СВИДЕТЕЛЬСТВО О ПРИЕМКЕ

Дата упаковки _____

Штамп ОТК _____



СВИДЕТЕЛЬСТВО О ПРОДАЖЕ

Дата продажи _____

Штамп магазина _____

Гарантийный срок 12 месяцев с даты розничной продажи.
Сохраняйте гарантийный талон в течение всего гарантийного срока.

Инструкция по установке

ШАГ 1.

С помощью ключа на 22 мм открутите 2 штатных болта М14 крепления штатного бампера.



ШАГ 2.

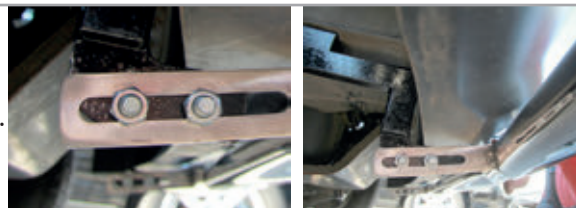
Установите правый кронштейн, совместив отверстие кронштейна с отверстием крепления штатной защиты картера и соедините их штатными болтами М14.

Аналогичную операцию проделайте с левой стороны автомобиля.



ШАГ 3.

Установите силовой элемент, совместив отверстия силового элемента с отверстиями кронштейнов крепления и соединив болтами М10 через шайбы М10, гроверные шайбы М10 и гайки М10.



ШАГ 4.

Отрегулируйте положение силового элемента относительно кузова автомобиля обеспечив минимальный зазор в 5 мм.

Затяните крепления силового элемента и кронштейнов.

Монтаж завершен.



Производитель гарантирует соответствие изделия характеристикам, указанным в паспорте, в течении гарантийного срока, при соблюдении требований по установке и эксплуатации. Гарантия не распространяется на случаи, когда дефекты возникли по вине потребителя или третьих лиц, в результате нарушения правил транспортировки, хранения, монтажа, эксплуатации, а так же внесения изменений и доработок в конструкцию. Производитель не несёт ответственности за нанесение ущерба имуществу третьих лиц в результате неправильного хранения и эксплуатации изделия.

Следуйте правилам по эксплуатации и уходу за деталями из нержавеющей стали, и они прослужат вам долго и надёжно:

- не реже одного раза в месяц полируйте поверхность деталей с применением средств по уходу за нержавеющей сталью;
- при полировке избегайте интенсивной обработки отдельных участков изделия;
- не используйте металлические терки и губки с абразивом для ухода за изделиями;
- не используйте хлорсодержащие и концентрированные соледержащие средства по уходу;
- регулярно убирайте загрязнения с поверхностей изделия;

Помните, что залог длительной и беспроблемной эксплуатации - аккуратное и бережное обращение с изделием!

телефон службы технической поддержки
8 (800) 555 20 90
(звонок по России бесплатный)

www.ptuning.ru